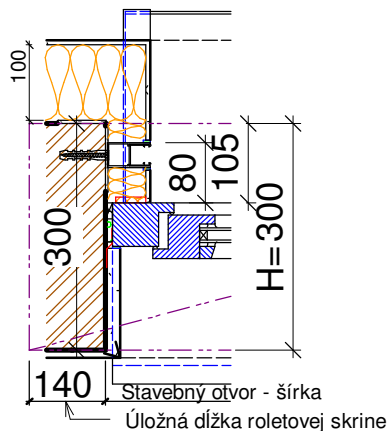


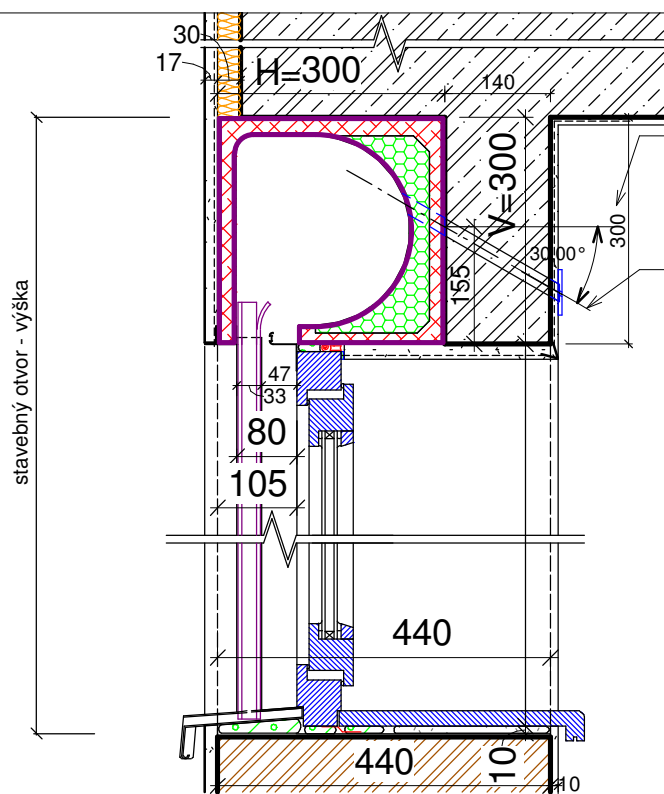
ZVISLÝ REZ OKNOM 1:10

U č.160 - zosilnenie pre rozpon otvoru do š.=2800 mm, pri väčších hrúbkach stropnej konštrukcie zosilnenie oceľovým profilom nie je potrebné, pre väčšie rozpory treba iné statické riešenie: obrátený nosník, priradený nosník, a pod.



PÔDORYS OKNA 1:10

▲ Detail A(B)-01- varianta 1
1 : 10

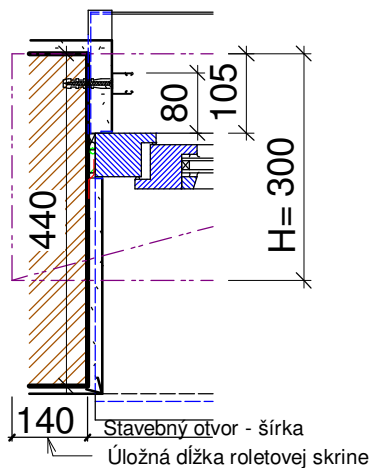


ZVISLÝ REZ OKNOM 1:10

▼ Detail A(B)-01- varianta 2
1 : 10

Rozmer (výška nosníka) v závislosti od rozponu (šírky otvoru) a zaťaženia, orientačne:
150 - 200 mm pre hr. múru = 440 mm, š. otvoru = 1500 mm
300 mm pre hr. múru = 440 mm, š. otvoru = 2700 mm

Atypické predĺženie dutiny prechodky gurtne v konštrukčnom nosníku



PÔDORYS OKNA 1:10

Tento principiálny detail predstavuje možnosti uplatnenia sortimentu firmy RST ROLETY s.s.r.o.. V konkrétnych prípadoch jeho využitia je potrebné použiť detailu prispôbiť podľa architektonických, statických a stavebnofyzikálnych požiadaviek a predpisov. Všetky kotviace a pripevňovacie prostriedky nie sú zobrazované.

Názov projektu		RST ROLETY Račianske Mýto 1/c., 831 02 Bratislava s.s.r.o. tel./fax.:+421 2 444 417 86 rstrolety@rstrolety.sk, www.rstrolety.sk
Názov a miesto stavby: Adresa		
Vypracoval : Projektant		Zák. č. : ...
Obsah : Typ A(B) - 1- varianty riešení v súvislostiach s nosnými stropnými konštrukciami		Dátum : február 2009
Mierka 1 : 10		Č. výkresu : ARCHITEKTÚRA
		Det. - 01.1